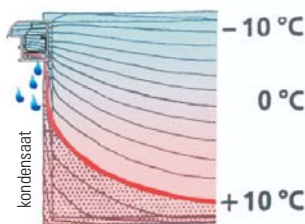




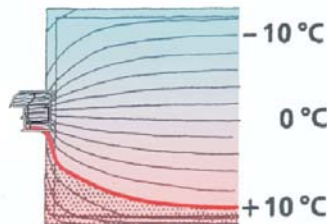
Kaasajal, mil ehitatakse järjest suuremate akende ja klaaspindadega hooneid tõuseb teravalt esile soojakadude vähendamine läbi nende. On võetud kasutusele inertgaasi täitega ja selektiivklaasidena klaaspaketid, mis võimaldavad vähendada soojakadusid läbi akna 10-15%, kuid lisavad ka akna hinnale 25-140 EEK/m<sup>2</sup>. Samal ajal on suhteliselt vähe tähelepanu pööratud aknakonstruktsiooni ja seina vahelise vuugi hermeetilisusele, mis lisaks aknale endale peab tagama meie

eluruumide hea eraldatuse väliskeskonna mõjude eest. Tihti võivad ekspluatatsioonis esineda mitmed ebameeldivused: akendele tekib kondensaad, klaaspakettidele jää, akna ümbrusesse hallitus, võimalik on ka aknaraamide kõverdumine. Osa nendest probleemidest on tingitud ruumide kõrgendatud niiskusesisaldusest (normaalne relatiivne õhuniiskus ruumides on 50%), halvast ventilatsioonist ja aknabloki paigalduskohast paneeli suhtes.

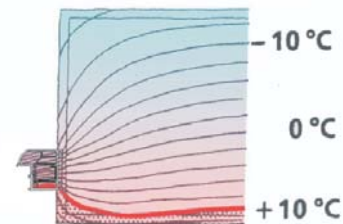
*Aknabloki paigaldamisel tuleb arvestada ka tema paneeli suhtes paiknemise mõjusid*



1) Aknablokk paneeli välisseinas



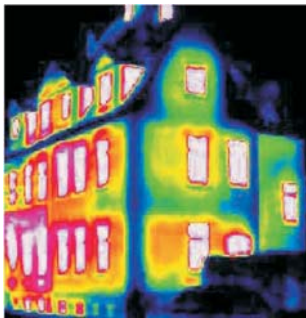
2) Aknablokk paneeli keskel



3) Aknablokk paneeli siseservas

Küllalt sageli on aga tegemist aknabloki ja seinalelemendi vahelise montaaživuugi vale konstruktsiooniga (st. Kasutatud on ainult montaaživahtu). Sellisel juhul on võimalik nii hoonest filtreeruva niiskuse kui ka vihmavee sattumine montaaživahtu. Tuleb meele

pidada, et märgunud vahu soojuspidavus on ca 40 korda ja külmunud vahul ca 80 korda parem, kui kuival vahul. Külmunud vaht võib paisumise tõttu põhjustada ka konstruktsioonide deformeerimist.



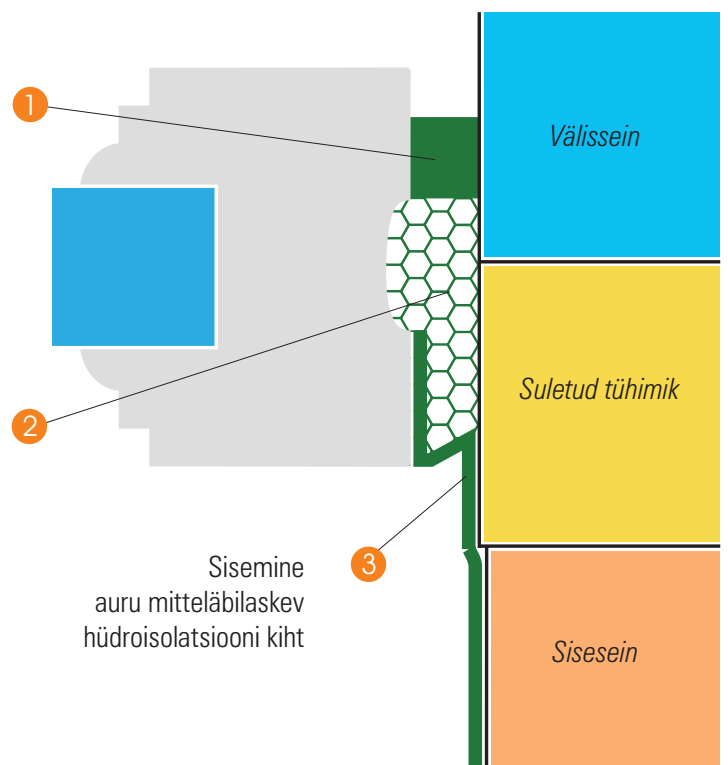
*Termoviisoriga määratud soojakadude kohad (punased) läbi valesti paigaldatud akende.*

Et täita aknapaigaldajate seas levinud kõnekäändu „Aken on nii hea, kui hästi ta on paigaldatud“ pakub Soudal välja süsteemi akende kvaliteetseks paigaldamiseks. Akende õigel paigaldamisel koosneb montaaživuuk kolmest osast:

Välmine  
auru läbilaskev  
hüdroisolatsiooni kiht

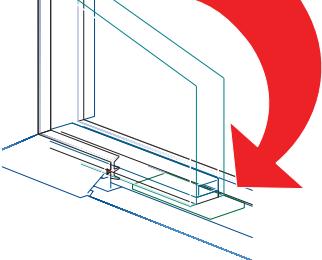
Keskmine  
soojus- ja  
heliisolatsiooni kiht

Sisemine  
auru mitteläbilaskev  
hüdroisolatsiooni kiht



Aknablokkide paigaldamise komplekse süsteemi kasutamine võimaldab mitmekordselt suurendada paigaldamiseks kasutatud vahu eluiga ja tõsta kogu konstruktsiooni soojapidavust





Välimesse kihti, mis peab tagama vuugi kaitse sademete ja väliskeskonna mõjude eest ühelt poolt ja tagama vuuki sattunud niiskuse tuuldmist ümbritsevasse keskkonda tuleb paigaldada

isepaisuv  
tihenduslint  
Soudaband  
Acryl BG2



veeauru  
läbilaskev lint  
Folienband Outside



Keskmeses kihis tuleks kasutada Soudali montaaživahte:

Soudafoam Gun



Kollane  
püstoli  
montaaživaht



Soudafoam  
Gun All  
Seasons



Soudafoam  
Gun  
Maxxx 85



Vuugi sisemises, ruumi poolses kihis krohvitatavate või värvitavate pind alla ja aknalaudade paigaldamisel tuleks kasutada:

Auru, niiskust  
ja gaase mitte  
mitteläbilaskvat  
lint Folienband  
Inside mitte-  
kootud alusel



Lint  
Butyband



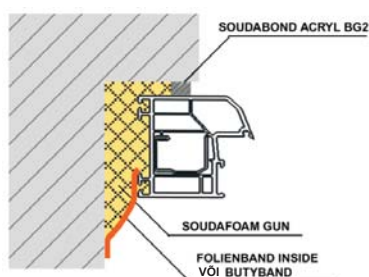
Neutraalne  
silikoon



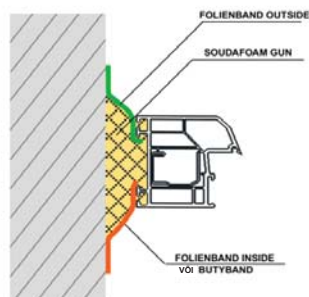
Tihendus-  
nõör PU  
Backer Rod



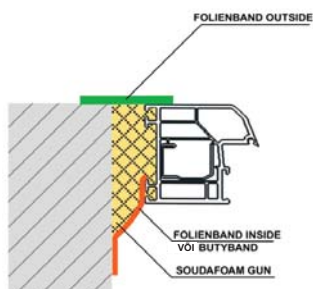
### Aknabloki paigaldamise mõningad variandid



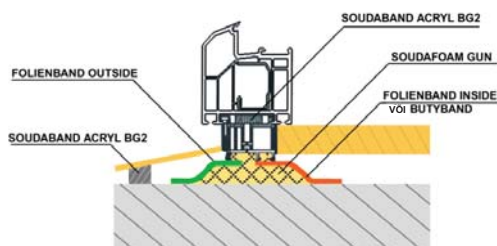
1) Aknabloki paigaldamine astmega seinapaneeli



2) Aknabloki paigaldamine astmeta seinapaneeli



3) Aknabloki paigaldamine fassaadi järgneva soojustamisega



4) Aknabloki alumise serva ja aknalaua hermetiseerimine

Aknablokkide paigaldamise kompleksse Soudal'i süsteemi rakendamine tõstab akende paigaldamiseks vajaminevate materjalide hinda c' 10%, kuid tagab nii konstruktsiooni pikaajalise soojapidavuse kui parema kvaliteediga (kallimate) akende kasutamise otstarbekuse.

# SOUDAL

AS Soudal  
Haraka 5, Tallinn 11311  
Tel: +372 6551 851  
e-mail: info@soudal.ee  
www.soudal.ee