

**Hermetiseerivad
materjalid
tööstuslikele
põrandatele**



2012

Belgia firma Soudal NV on professionaalsete ehituskeemia toodete suurimaks tootjaks. Oma eksistentsi 46 aasta jooksul on väikesest perettevõttest arenenud rahvusvaheline globaalne holdingfirma, millel on oma kaasaegsed tehased mitmetel kontinentidel. Soudali igakülgse ja dünaamilise arengu suurimaks põhjuseks on tema innovatiivsus ning tehnoloogia ja toodete kõrge kvaliteet. Tänu sellele on Soudal paljudes maades oma tööstusharus turuliidriks. Soudali toodete müük toimub läbi 40 tütarfirma ning spetsialiseeritud diilerite võrgu kaudu.

Aktiivne tegevus kõikidel kontinentidel sai võimalikuks tänu firma hiiglaslikule tootmispotentsiaalile. Soudalile kuuluvad maailma suurimad montaaživahtude tehased Turnhoutis, Belgias; kaasaegsed tehased Pionkis, Poolas (Soudal Manufacturing) ja Šanghais, Hiinas (Soudal Trading). Hermeetikute ja liimide tootmise tehased on Soudalil Belgias (Turnhout, Rectavit NV Lochristi, Aerotrim NV Overpelt), Hollandis (Frencken BV Weert), Saksamaal (BAVG Leverkusen), Prantsusmaal (Ayrton SA Blyes), Tšiilis (Soudal Chile – Santiago), USA-s (Soudal Inc Manassas). 2012 aasta lõpuks lõpetatakse ehitus ja avatakse uus tehas Indias – Soudal McCoy.

Tähtsaimateks elementideks Soudali arengustrateegias on hoolitsemine toodangu kvaliteedi eest ning tootevaliku regulaarne uuendamine. Nende eesmärkide saavutamiseks ehitati Turnhoutis uurimis- ja arenduskeskus. Viiekordse, 3000 m² pindalaga hoone ehitus valmis 2011. a. veebruaris ja selles töötab „tulevikutoodete“ kallal üle 30 kõrge kvalifikatsiooniga spetsialisti. Juba mitmeid aastaid määrab Soudal uusi suundi ülemaailmse keemia- ja ehitustööstuse arengus.

Soudal Holdingu ettevõtetes töötab üle 1400 spetsialisti, firma 2011 aasta konsolideeritud aastakäibeks oli üle 400 000 000 euro



KVALITEET JA INNOVATIIVSUS



Professionaalsete klientide usaldus ja eelistus Soudali toodetele on suures osas põhjustatud nende kõrgest ja konstantsest kvaliteedist. Firma Soudal NV sai ühena esimestest keemiatööstuses 1992 aastal kvaliteedijuhtimise sertifikaadi ISO 9002, mõne aasta pärast järgnes sellele ISO 9001 sertifikaat.

Soudal on oma alal alati olnud teerajajaks ning suunanäitajaks, firma ei paku mitte ainult väga laia valikut professionaalse kvaliteediga hermeetikutest, liimidest ja polüuretaanvahtudest nii ehitajatele kui ka paljudele teistele tööstusharudele, vaid koostööd kliendiga – tehnilist konsultatsiooni, koolitust, alltöövõtjate sertifitseerimist, igakülgset abi uute tehnoloogiate juurutamisel.

Tooted ja tehnoloogilised lahendused on katsetatud ja sertifitseeritud paljudes sõltumatutes akrediteeritud laboratooriumites erinevates riikides. Firma tooted on vastavuses Euroopa Tehniliste Normidega ning oma valdkonna kohustuslike sertifikaatidega – tehnilised standardid, vastavussertifikaadid ja soovitused.



TURU TUNNUSTUSED

Kõrgtehnoloogilise toodangu lai valik, kõrged teenindusstandardid ja tuntud brand on hinnatud nii professionaalide kui laiatarbetarbijate seas üle kogu maailma.

Firma on saanud paljude prestiižsete preemiate ja autasude laureaadiks, nagu näiteks:

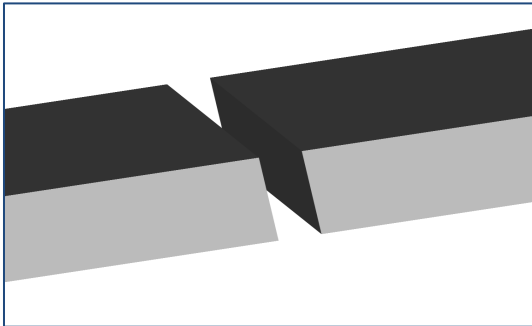
- **Entrepreneur Of The Year** - (Belgia – 2011)
- **Aasta Ehitusmaterjali Brand** (Poola - 2005, 2007, 2008, 2010, 2011, 2012)
- **TOP BUILDER** (Poola 2011)
- **Aasta Ehitusfirma** (Poola 2012)
- **Superbrands** (Ungari – 2011, 2012)



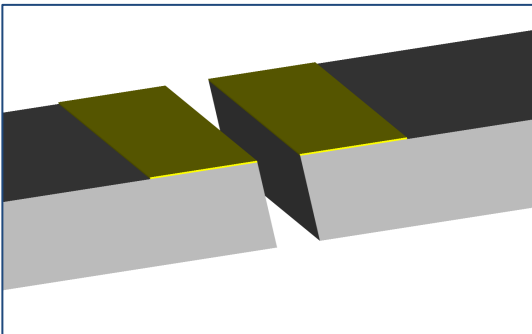
PROFESSIONAALSED HERMETISEERIMISMATERJALID TÖÖSTUSLIKELE PÕRANDATELE

- **SOUDAFLEX 40 FC** – ühekomponentne jäävalt elastne kiireltkuivav polüuretaanhemeetik tööstuslike põrandate kompensatsioonivuukide hermetiseerimiseks , sobib samuti struktuuraseteks ühendusteks metalli, betooni, puidu ja polüestri vahel.
- **SOUDAFLEX 45 HM** – ühekomponentne jäävalt elastne kõrge mooduliga polüuretaanhemeetik tööstuslike põrandate kompensatsioonivuukide hermetiseerimiseks , sobib samuti struktuuraseteks ühendusteks metalli, betooni, puidu ja polüestri vahel.
- **SOUDASEAL 235 SF** – ühekomponentne jäävalt elastne liim-hermeetik MS polümeeridel® metalli, betooni, polüestrite ja puidu struktuuraseks ühendamiseks. Vastupidav UV kiirgusele.
- **SOUDASEAL 240 FC** – ühekomponentne kiireltkuivav jäävalt elastne liim-hermeetik MS polümeeridel® metalli, betooni, polüestrite ja puidu struktuuraseks ühendamiseks. Vastupidav UV kiirgusele.
- **SOUDASEAL 270 HS** – ühekomponentne suure tugevuse ja mehaanilise vastupidavusega jäävalt elastne liim-hermeetik MS polümeeridel® metalli, betooni, polüestrite ja puidu struktuuraseks ühendamiseks. Vastupidav UV kiirgusele.
- **PRIMER 100** – krunt poorsetele pindadele, krunditakse enne polüuretaanhemeetikute kasutamist
- **PRIMER 150** – krunt poorsetele pindadele, krunditakse enne MS polümeeridel põhinevate hermeetikute kasutamist
- **KOMPENSATSIOONIVUUKIDE TÄITELINT** – diameetriga 6-20 mm elastne ümar lint kompensatsioonivuukide ja ühenduste täitmiseks, et saada õige kujuga vuuk.

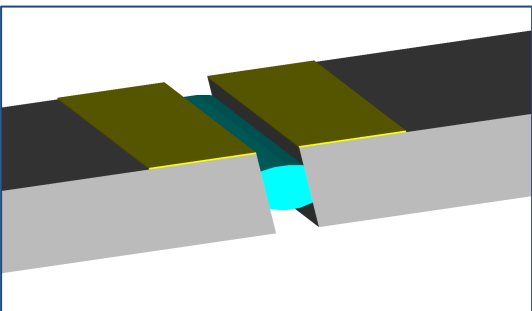
KOMPENSATSIOONIVUUKIDE TÄITMINE



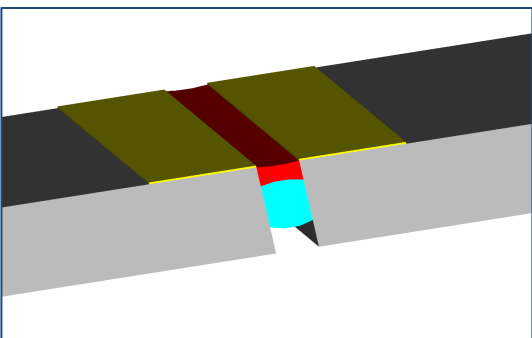
Nelja nädala pärast peale mahukahanemisel tekkinud pragude täitmist lõigata põrandasse selle paksusest 1/3-1/4 sügavused vuugid, kantida nende servad ja vuugid hoolikalt puhastada.



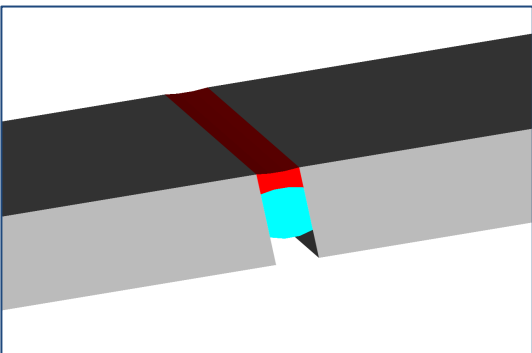
Liimida vuukide servale paberist kaitseleindid, et kaitsta põrandat hermeetikuga määrdumise eest.



Paigaldada vuuki elastne polüetüleenist vuugitäitelint ja kruntida vuuk 1-4 tundi enne hermeetiku pealekandmist (juhul kui vuuk kruntida enne täitelindi paigaldamist, kleepub lint vuugi servade külge ja selle kvaliteetne paigaldamine on raskendatud)



Täita vuuk hermeetikuga manuaalse või pneumaatilise püstoli abil, tasandada vuuk spaatli abil ja teha siledaks seebivee abil.



Eemaldada paberlint enne hermeetiku pinnale kile tekkimist.

KASULIK INFORMATSIOON

Tabel hermeetikute kulu arvestamiseks

| SÜGAVUS - LAIUS MM | SAAGIS ühest 310 padrunist, jm | SAAGIS Ühest 600 ml vorstist, jm |
|-----------------------|-----------------------------------|-------------------------------------|
| 2 – 2 | 77,50 | 150,00 |
| 3 – 3 | 34,44 | 66,67 |
| 4 – 4 | 19,38 | 37,50 |
| 5 – 5 | 12,40 | 24,00 |
| 6 – 6 | 8,61 | 16,66 |
| 7 – 7 | 6,32 | 12,24 |
| 8 – 8 | 4,84 | 9,37 |
| 9 – 9 | 3,82 | 7,40 |
| 10 – 10 | 3,10 | 6,00 |
| 15 – 15 | 1,37 | 2,66 |
| 20 – 20 | 0,77 | 1,50 |
| 25 – 25 | 0,49 | 0,96 |
| 30 – 30 | 0,34 | 0,66 |

- Selliste tööstuslike põrandate korral, millised on UV kiirguse mõju all, tuleb kasutada MS polümeeridel® põhinevaid hermeetikuid Soudaseal.
- Kompensatsioonivuugi ebaõige kuju nõrgendab vuugi tugevust ning võib põhjustada selle rebenemise.
- Krundi kasutamine sulgeb vuugis olevad betoonipoorid, tugevdab pinda ja parandab hermeetiku naket.
- Krundi kulu on ligikaudu 5 m² ühest 1 l purgist.
- Soovitav vuugitäitelindi kasus on 1,25 korda vuugi laius.

KONTAKT

Toodete ja nende kasutamisega seotud küsimuste korral palume pöörduda meie tehnilise osakonna poole:

Soudal Balti tehniline direktor
Hr. Gintaris Maslauskas
Mobiiltelefon +370 698 74 401
gintaris@soudal.lt,

Eesti – Soudal AS
Haraka tn. 5, 11311 Tallinn
Tel +372 540 04 850

Leedu – Soudal UAB
Verkiu g. 29, korp. IX, LT-09108 Vilnius
Tel. +370 5 230 01 90

Läti – Soudal SIA
Ozolu iela 28, Jaunmarupe, Marupes novads, LV-2166
Tel. +371 6729 65 36



Hinnaleht

| TOODE | HIND ILMA KM |
|---------------------------|-------------------------|
| SOUDAFLEX 40 FC / 600 ml | |
| SOUDAFLEX 40 FC / 310 ml | |
| SOUDAFLEX 45 HM / 600 ml | |
| SOUDAFLEX 45 HM / 310 ml | |
| SOUDASEAL 235 SF / 600 ml | |
| SOUDASEAL 235 SF / 290 ml | |
| SOUDASEAL 240 FC / 600 ml | |
| SOUDASEAL 240 FC / 290 ml | |
| SOUDASEAL 270 HS / 600 ml | |
| SOUDASEAL 270 HS / 290 ml | |
| PRIMER 100 / 500 ml | |
| PRIMER 150 / 500 ml | |