



---

**SOUDABAND ACRYL**

---

Viimati täiendatud: **07/06/2005****Lk.1****Tehnilised andmed:**

Värvus	Hall antratsiit
Tihedus	– Standard 70–90 kg/m <sup>3</sup> – BG2 : üle 90 kg/m <sup>3</sup> – BG1 : üle 125 kg/m <sup>3</sup>
Vastupidavus temperatuurile	–20 °C kuni +85 °C
Pakend	Kokkupressitud rullid (kokku surutud kuni 80% originaalpaksusest)
Paigaldamise temperatuur	+5 °C kuni +30 °C

**Toote kirjeldus:**

Soudaband Acryl on immutatud ja kokkupressitud hermetiseerimislint, mis vuuki asetatuna paisub iseenesest ja täidab selle. Vihmakindlateks ühendusteks madalates ja kõrghoonetes.

**Omadused:**

- Lihtne paigaldada
- Heli- ja soojusisolaator
- Tuule- ja veekindel (sõltuvalt kokkusurutavusest)
- Ei vaja kruntimist ega viimistlemist
- Ei määri ühendatavaid pindu
- Neutraalne, ei lõhna
- Paisub ja täidab tühimikud ning sobitub ebatasastele pindadele
- UV-kindel

**Kasutamine:**

- Ühenduste täitmine erinevate konstruktsioonide, valmiselementide, tellismüüri ja betooni vahel
- Raamide ja seinte vahelised ühendused
- Sobib ideaalselt tuule- ja vihmakindlaks betoon-, puit-, tellis-, katuse ja konstruktsioonide vuukides
- Sobib kasutamiseks nii sisetöödel (Soudaband Acryl) kui välistöödel (Soudaband Acryl BG-2 ja BG-1)

Märkus: käesolevas dokumentatsioonis sisalduvad näpunäited tulenevad meiepoolsetest katsetest ja on esitatud heas usus. Tulenevalt materjalide ja substraatide erinevusest, samuti erinevatest kasutusvõimalustest, mida meie ei saa kontrollida, ei kannan me mistahes vastutust saadud tulemuste osas. Mistahes juhul on soovitatav läbi viia eelnevad katsed.



## Säilivusaeg:

9 kuud toatemperatuuril

## ühenduse mõõtmed:

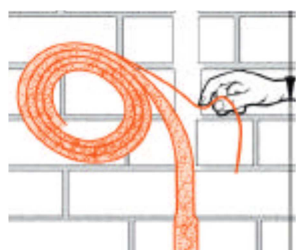
*Miimumlaius:* 2 mm (Soudabandi väikseim laius)

*Maksimumlaius:* Lint peab olema valitud vastavalt ühenduse mõõdule. Maksimaalne vuugi laius saavutatakse umbes  $-20\text{ }^{\circ}\text{C}$  juures. Vuugi laius peab olema võrdne Soudabandi mõõtmetega, et garanteerida ühenduse vihmapidavuse kindlust (kokku surutud kuni 80% originaalkõrgusest).

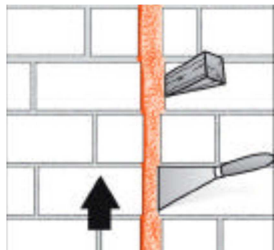
## Soudabandi kasutamine:

Lihtne paigaldada, ei vaja spetsiaalseid töövahendeid. Piisab spaatlist, noast või käärdest ja vajadusel puitkiil. Valida vastav Soudabandi mõõt vastavalt vuugi laiusele (vt tabelit). Vuugi servad peavad olema paralleelsed, puhastatud mustusest ja tsemendijääkidest. Soudabandi lahti harutades jätta vähemalt 1 cm varu. Vertikaalsete vuukide puhul alustada alt (vt joonis 1 ja 2). Soudaband kinnitada vuugi külge ühelt poolt lind kleepuva poolega spaatli abil.

Joonis 1:

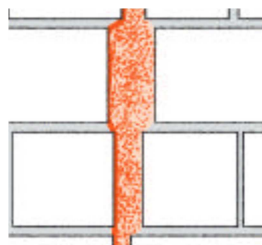


Joonis 2



Optilistel kaalutlustel tuleb Soudaband paigaldada paar mm vuugi esiküljest. Pärast paigaldamist kokkupressitud Soudaband surub ennast paisudes vuugi äärte vastu ning täidab ebatasasused (vt joonis 3).

Joonis 3:



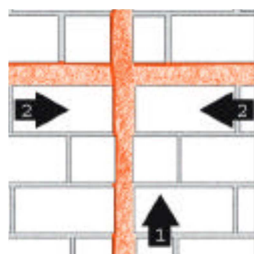
Märkus: käesolevas dokumentatsioonis sisalduvad näpunäited tulenevad meiepoolsetest katsetest ja on esitatud heas usus. Tulenevalt materjalide ja substraatide erinevusest, samuti erinevatest kasutusvõimalustest, mida meie ei saa kontrollida, ei kannan me mistahes vastutust saadud tulemuste osas. Mistahes juhul on soovitatav läbi viia eelnevad katsed.



Soudabandi kleepuv tagumine külg lihtsustab paigaldamist. Märgade vuugiservade puhul võib esineda nakkeprobleeme, sel juhul fikseerida Soudaband puukiiludega kuni lint on paisunud (vt joonis 2).

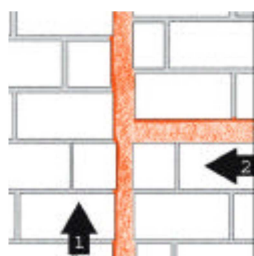
Ristvuukide puhul tuleb kõigepealt täita vertikaalne vuuk. Pärast vertikaalse vuugi täitmist tuleb Soudaband paigaldada horisontaalsele vuugile. Vertikaalse ja horisontaalse ühenduse ristumiskohal peab horisontaalne ühendus olema tihkelt paigaldatud. Enne paigaldamist veenduda, et horisontaalsele vuugile pandav Soudaband oleks piisavalt pikk, sest paigaldamise ajal ei tohi linti venitada (vt joonis 4).

Joonis 4:

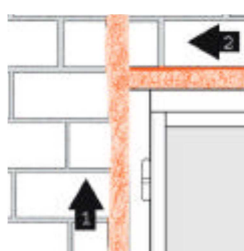


Sise- või välisservade või T-kujuliste ühenduste puhul kasutada sama töömeetodit nagu ristvuukide paigaldamisel (vt joonis 5 ja 6).

Joonis 5:



Joonis 6:

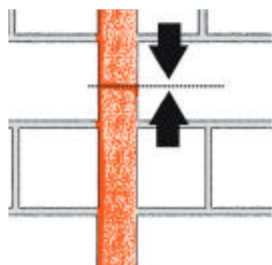


Veenduda, et Soudaband oleks paigaldatud vuugi esiküljel ühtlaselt ja et kahe või enama osa paigaldamisel vertikaalsesse vuuki oleks Soudaband pandud tihedalt. Enne tööleasumist alati kontrollida, et lint oleks veidi pikem, sest paigaldamise ajal ei tohi linti venitada (vt joonis 7).

Märkus: käesolevas dokumentatsioonis sisalduvad näpunäited tulenevad meiepoolsetest katsetest ja on esitatud heas usus. Tulenevalt materjalide ja substraatide erinevusest, samuti erinevatest kasutusvõimalustest, mida meie ei saa kontrollida, ei kannan me mistahes vastutust saadud tulemuste osas. Mistahes juhul on soovitatav läbi viia eelnevad katsed.



Joonis 7:



### Üldinfo:

Soudabandi funktsionaalsus sõltub kokkusurumise astmest:

- Kuni 25% kokku surutud: külgvihmakindel, kõrge heliisolatsioon;
- Kuni 35% kokku surutud: vihmakindel, hea heliisolatsioon;
- Kuni 50% kokku surutud: tihke, kõrge heliisolatsioon;
- Kuni 75% kokku surutud: vetthülgav, tolmu- ja veekindel

### Standardmöödud:

- Soudaband Acryl

<i>Soudabandi paksus (kokkusurutud/paisunud) (mm)</i>	<i>Soovitav lint laius/vuugi sügavus (mm)</i>	<i>Vuugi soovitav mõõde (mm)*</i>	<i>Rulli (m) pikkus</i>	<i>Rulle karbis</i>
2/10	10	2–3	10	30
2/10	15	2–3	10	20
2/10	20	2–3	10	15
2/10	25	2–3	10	12
2/10	30	2–3	10	10
3/15	10	3–4	8	30
3/15	15	3–4	8	20

Märkus: käesolevas dokumentatsioonis sisalduvad näpunäited tulenevad meiepoolsetest katsetest ja on esitatud heas usus. Tulenevalt materjalide ja substraatide erinevusest, samuti erinevatest kasutusvõimalustest, mida meie ei saa kontrollida, ei kannan me mistahes vastutust saadud tulemuste osas. Mistahes juhul on soovitatav läbi viia eelnevad katsed.



3/15	20	3-4	8	15
3/15	25	3-4	8	12
3/15	30	3-4	8	10
4/20	10	4-5	8	30
4/20	15	4-5	8	20
4/20	20	4-5	8	15
4/20	25	4-5	8	12
4/20	30	4-5	8	10
6/30	20	6-7	6	15
6/30	25	6-7	6	12
6/30	30	6-7	6	10
8/40	20	8-10	4	15
8/40	25	8-10	4	12
8/40	30	8-10	4	10

– Soudaband Acryl BG-2

<i>Soudabandi paksus (kokkusurutud/paisunud) (mm)</i>	<i>Soovitatav lint laius/vuugi sügavus (mm)</i>	<i>Vuugi soovitatav mõõde (mm)*</i>	<i>Rulli pikkus (m)</i>	<i>Rulle karbis</i>
2/10	10	2-3	12,5	30
2/10	15	2-3	12,5	20
3/15	10	3-4	10	30
3/15	15	3-4	10	20
4/20	15	4-5	8	15
6/30	15	6-7	5,6	20

Märkus: käesolevas dokumentatsioonis sisalduvad näpunäited tulenevad meiepoolsetest katsetest ja on esitatud heas usus. Tulenevalt materjalide ja substraatide erinevusest, samuti erinevatest kasutusvõimalustest, mida meie ei saa kontrollida, ei kannan me mistahes vastutust saadud tulemuste osas. Mistahes juhul on soovitatav läbi viia eelnevad katsed.

**Lk.6**

– Soudaband Acryl BG-1

<i>Soudabandi paksus (kokkusurutud/paisunud) (mm)</i>	<i>Soovitav lint Laius/vuugi sügavus (mm)</i>	<i>Vuugi soovitav mõõde (mm)*</i>	<i>Rulli pikkus (m)</i>	<i>Rulle karbis</i>
2/10	10	2–3	12,5	30
3/15	10	3–4	10	30
3/15	15	3–4	10	20
4/20	15	4–5	8	20
4/20	20	4–5	8	15
6/30	20	6–7	5,6	15

\* Soovitavad vuugi mõõdud ilmastikukindlatele (600 Pa) ühendustele vastavalt DIN 18055/EN86 (Soovitavad vuugi mõõdud Soudaband Acryl BG-2 Ilmastikukindlus kuni 300 Pa. Soovitavad vuugi mõõdud Soudaband Acryl BG-1 Ilmastikukindlus kuni 600 Pa.)

Märkus: käesolevas dokumentatsioonis sisalduvad näpunäited tulenevad meiepoolsetest katsetest ja on esitatud heas usus. Tulenevalt materjalide ja substraatide erinevusest, samuti erinevatest kasutusvõimalustest, mida meie ei saa kontrollida, ei kannan me mistahes vastutust saadud tulemuste osas. Mistahes juhul on soovitatav läbi viia eelnevad katsed.